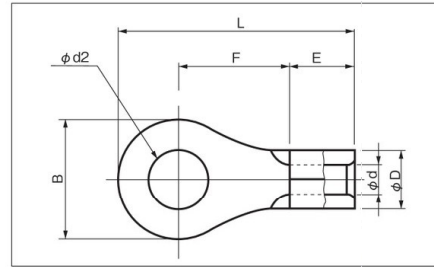


銅線用

裸圧着端子 (R形)丸形

JIS C 2805



RoHS 10

P2をご確認下さい

品番	各部の寸法 mm						電線抱合範囲			適用工具		包装個数		
	φd2	B	L	F	E	φD	φd	単線mm	巻線mm ²	AWG	手動工具 本体		ヘッド	
R 0.3-2	○	2.2	5.2	12.0	4.9	4.5	2.2	1.0	-	0.2~0.5 0.3~0.5 UL・CSA 指定	24-20 22-20 UL・CSA 指定	NH 69 NA 10 NA 3	N10 04 N3 70	1,000 (100×10)
R 0.3-3	○			12.0	4.9									
R 0.3-3N	○		14.3	7.2										
R 0.3-3.5	○	3.7	6.6	15.0	7.2									
R 0.3-4	○	4.3												
R 0.3-5	○	5.3	8.0	15.5	7.0									
R 0.75-3	△	3.2	5.6	12.0	4.7	4.5	2.5	1.4	-	0.3~0.75	22-18	NH 69 NA 10 NA 3	N10 05 N3 69	1,000 (100×10)
R 0.75-3.5	△	3.7												
R 0.75-4		4.3	6.6	13.3	5.5									
R 1.25-2	○	2.2	5.5	12.0	4.7									
R 1.25-2S	○		5.7	11.9	4.5									
R 1.25-3	●	3.2	5.5	12.0	4.7	4.5	3.4	1.7	0.57 1.44	0.25 1.65	22-16	NH 1 NH 61A NH 69	1,000 (100×10)	
R 1.25-3N	○		5.6	14.9	7.6									
R 1.25-3S	○		5.7	11.9	4.5									
R 1.25-3.5N	○		5.6	14.9	7.6									
R 1.25-3.5S	○		5.7	11.9	4.5									
R 1.25-3.5	●	3.7	6.6	13.3	5.5									
R 1.25-3.5M	○		6.8	13.9	6.0									
R 1.25-3.5L	○		8.0	15.6	7.1									
R 1.25-4S		4.3	6.6	13.3	5.5									
R 1.25-4M	○		6.8	13.9	6.0									
R 1.25-4	●	5.3	8.0	15.6	7.1									
R 1.25-5	●													
R 1.25-6	○	6.4	12.0	20.2	9.7									
R 1.25-8	○	8.4												
R 1.25-10	○	10.5												16.5

注1) ●: JIS規格品 UL・CSA登録品 ○: UL・CSA登録品 △: UL登録品

2) UL・CSA登録品 電線被覆ムキ寸法 についてはP14をご覧ください。