

# LED内照パネル FE933

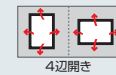
屋内

電飾

▼設置方法



▼セット方法

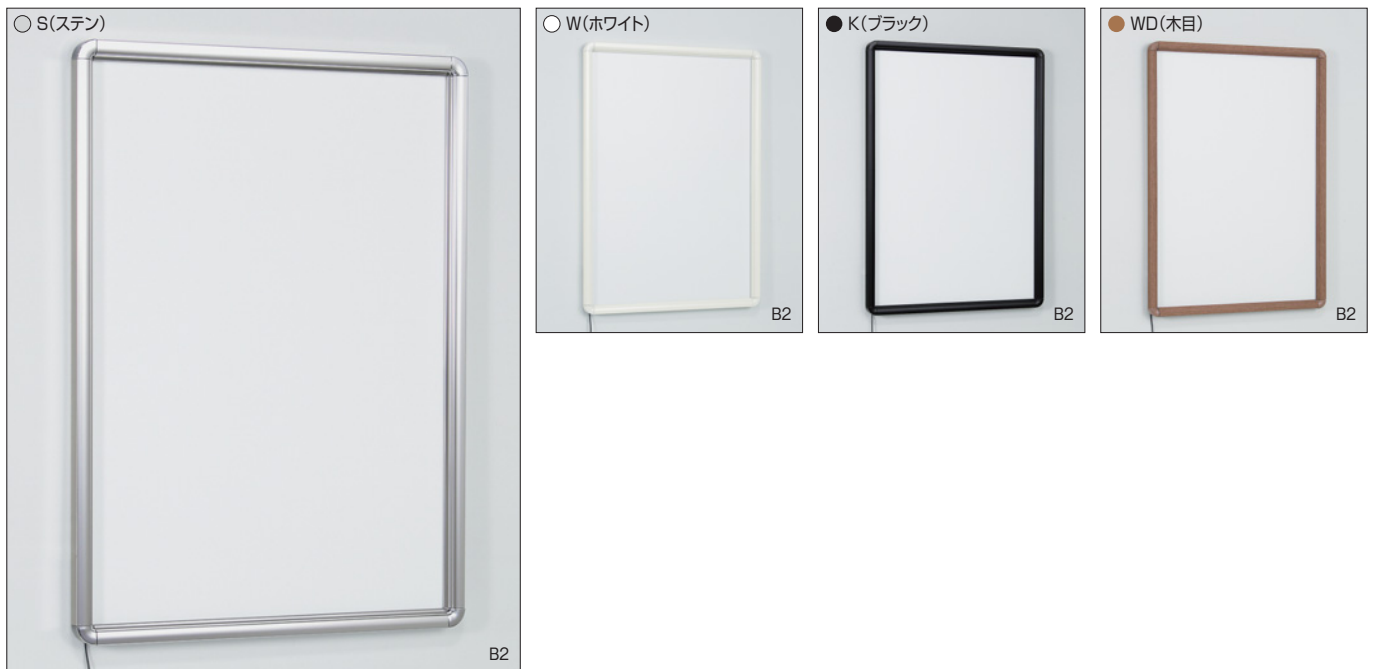


メンテナンスについて  
→ P.390

LEDについて  
→ P.107-391

規格

- 直付け可能、入れ替え簡単な4バカオープンフレーム。
- 明るくきれいな発光で、PR効果があります。
- 公共的な空間にも合わせやすいスリムなコーナーアールデザイン。



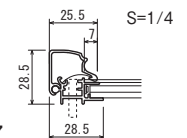
LED 中照度3000lx 薄型オープンフレームコーナーアール								
注文品番			本体価格 (税込価格)	用紙寸法 (mm)	外寸法 W×H×D (mm)	有効画面寸法 (mm)	重量 (kg)	消費電力
品番	カラー	サイズ						
FE933	S	B1	¥94,600 (¥104,060)	B1 (728×1030)	766×1068×28.5	715×1017	7.9	32W
		B2	¥63,300 (¥69,630)	B2 (515× 728)	553× 766×28.5	502× 715	4.6	16W
	WK	A1	¥80,900 (¥88,990)	A1 (594× 841)	632× 879×28.5	581× 828	5.6	26W
		A2	¥53,900 (¥59,290)	A2 (420× 594)	458× 632×28.5	407× 581	3.2	13W
		A3	¥44,000 (¥48,400)	A3 (297× 420)	335× 458×28.5	284× 407	2.1	7W



規格サイズのみ  
となります

仕様

フレーム：アルミ押出材 (ステン)アルマイト仕上  
(ホワイト)ツヤ有りアルマイト仕上  
(ブラック)ツヤ無しアルマイト仕上  
(木目)木目シート貼り仕上  
コーナー：亜鉛ダイカスト(ステン)メッキ仕上  
(ホワイト・ブラック・木目)塗装仕上  
面 板：1.5mm透明アクリル / 3mm導光板 / 3mmアルミ複合板  
光 源：LED  
電 源：(ACアダプター)：AC100V (50Hz/60Hz共用)  
照 度：3,000lx  
付属部品：直付け用ビス / ACアダプター コード約3.4m

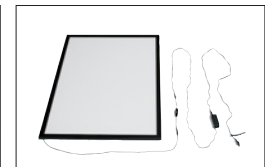


スペック図面 → P.377

オプション

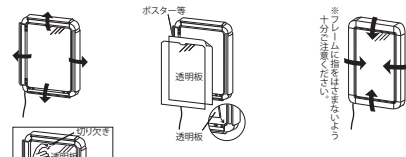


スイッチ付きDCコード  
¥3,500 (税込¥3,850)



FE934のコードの途中に  
スイッチ付きDCコードをセットしたものです

セット方法



フレームの4辺を  
前方に開き、透明  
板をはずします。

ポスターと透明板の角を、  
フレームコーナーの  
内側に引掛けて  
セットします。

※フレームに指はさむときは、必ずこの向きにしてください。

フレームを閉じて  
セット完了です。

**ご注意** 電気器具商品について

- ご購入、図面指定に際しては、→ P.388・389を必ずお読みください。
- 取り付け工事は専門業者にご依頼ください。

**ご注意**

- ライティングパネルは本体一体型のため、メンテナンス対応はできません。