

LED内照パネル FE949

屋内

電飾

▼設置方法 ▼セット方法



LEDについて

→P.107-391

規格

- 厚さ44mmの薄型エッジライトで電源内蔵式のLED仕様。
- ソフトの発色ムラがなく綺麗!
- ポスター仮止めクリップ金具付きでメニュー交換ラクラク。

○S(ステン)



扉式



クリップ金具付き



発光時

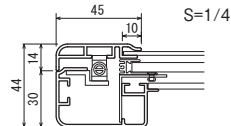
LED 中照度3000lx 扉式薄型

注文品番			本体価格 (税込価格)	用紙寸法 w×h(mm)	外寸法 W×H×D(mm)	有効画面寸法 (mm)	重量 (kg)	消費電力
品番	カラー	サイズ						
FE949	S	B1	¥199,000 (¥218,900)	B1 (728×1030)	798×1100×44	708×1010	14.0	32W
		B2	¥134,000 (¥147,400)	B2 (515× 728)	585× 798×44	495× 708	8.2	15W
		A1	¥170,000 (¥187,000)	A1 (594× 841)	664× 911×44	574× 821	10.2	27W
		A2	¥113,000 (¥124,300)	A2 (420× 594)	490× 664×44	400× 574	6.3	13W

規格サイズのみ
となります

仕様

フレーム：アルミ押出材 アルマイト仕上
面 板：2mm透明アクリル/5mm導光板
光 源：LED
電 源：AC100V (50Hz/60Hz共用)
プラグ、スイッチ付きコード約2.8m
電源内蔵式
照 度：3000lx
付属部品：直付け用ビス



スペック図面 → P.378

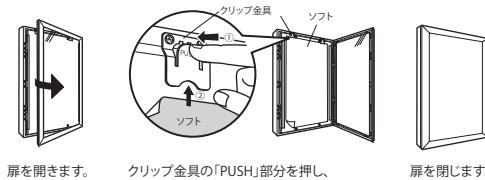
オプション



鍵(フレーム正面に付きます)

1ヶ…¥7,600(税込¥8,360)
2ヶ…¥15,200(税込¥16,720)
鍵個数：B1・A1…2ヶ
B2・A2…1ヶ

セット方法



扉を開きます。

クリップ金具の「PUSH」部分を押し、
下からソフトを差し込んでセットします。

扉を閉じます。

ご注意 電気器具商品について

- ご購入、図面指定に際しては、→P.388・389を必ずお読みください。
- ご使用の際は、取り付け工事、アース工事が必要です。専門業者にご依頼ください。一次側電源およびアース工事は電気工事が行ってください。

ご注意

- 標準仕様はタテ設置左から右への開き専用です。規格サイズのココ設置は特注仕様となり、価格・納期が変わります。
- 風のある場所に設置する場合は、オプションの鍵をお付けください。
- 出力プリントはラミネート加工してお使いください。

