

# デッキパンチ

適合型枠 ▶ デッキプレート

用途 ▶ 軽天用

タイプ ▶ プレスインタイプ



## 特長

- ドリル等であけた穴に差込み、ハンマーで軽く打込むだけで施工できます。
- デッキの上下から色の確認ができます。

※薄物プレート（キーストンプレート）には、転倒防止のため「キーストンパンチ」スプリングタイプをご使用ください。（→38 ページ参照）

一  
デ  
般  
ッ  
用  
キ

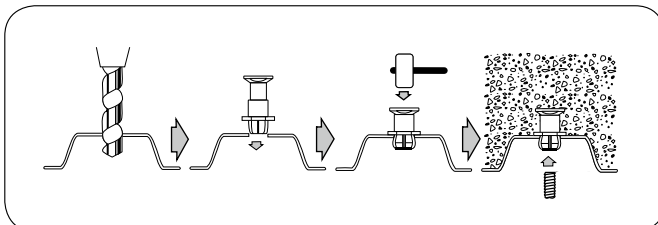


品番表 コードNo.M10064 デッキパンチ ※引抜試験値は破壊時の数値です

単位 mm

品番	ねじ径	有効埋設 (mm)	ドリル径 (mm)	コンクリート埋設		入数 (個)	カラー	有効ねじ S	頭径 D	胴径 d	高さ H	頭厚 h
				最大引抜力 (kN)	引抜試験値 コンクリート 圧縮強度 N/mm <sup>2</sup>							
DP-3020	W3/8	20	15.0	8.0	19.0	500	赤 青 黄 白 緑 橙	13	22	12	25	5

### 取付手順



1. 墨出し位置に、定められた径のホルソーまたはドリルを用いて、正確に穴をあけます。（穴あけ工具 P76、77 参照）
2. ドリル等であけた穴にインサートを差込みます。
3. インサート金具頭部を、軽くハンマーで打込み固定します。
4. ボルトは緩みのないよう最後までねじ込んで下さい。

