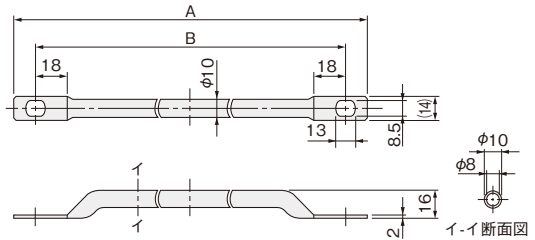


BP24 盤用線止めバー



- 配線の整理、集中化にご利用ください。
- 盤用キャビネット (B・S)、制御盤キャビネット (RA)、屋外用制御盤キャビネット (OR) などにご利用ください。



1-1断面図

単位：mm

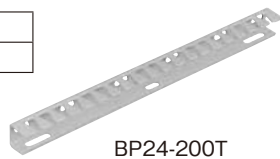
材 質	アルミニウム
板 厚	1.0mm

納期区分	品名記号	標準価格円	セット内容	寸法 mm		摘要
				A	B	
◎	BP24-400A	6,400	10本入	301	278	ヨコ幅 400mmのキャビネット用
◎	BP24-500A	6,700	〃	401	378	〃 500mm 〃
◎	BP24-600A	6,900	〃	501	478	〃 600mm 〃

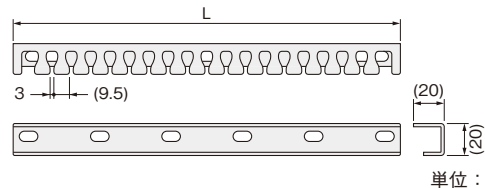
BP24-T 線止め金具



材 質	鉄
板 厚	1.6mm



BP24-200T



単位：mm

クリーム塗装
クリーム色(2.5Y9.1)
日塗工L22-90B

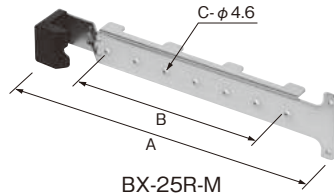
納期区分	品名記号	標準価格円	セット内容	寸法 mm	
				L	
◎	BP24-200T	2,650	金具2本 取付ねじ	200	
◎	BP24-250T	3,250		250	
◎	BP24-350T	3,850		350	
◎	BP24-450T	4,550		450	

BX-R 配線支持レール (B,S,BF,SF,B-L(S),S-L(S),TB-M用)

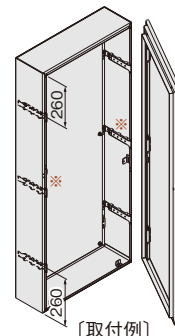


- 配線ケーブルの支持にご利用ください。
- 盤用キャビネットのボデー側面に加工なしで取り付けできます。
- 基板取付前・取付後、どちらでも配線支持レールの取り付けが可能です。

材 質	鉄
板 厚	2.0mm
表面処理	クロメートめっき



BX-25R-M



※の位置にはタテ
140mm以上の
場合に取付可能

[取付例]

単位：mm

納期区分	品名記号	標準価格円	セット内容	寸法 mm			セット質量 kg	取付許容荷重(注)	適用キャビネット (B,S,BF,SF,B-L(S),S-L(S),TB-M用)	
				A	B	C				
◎	BX-16R-M	3,700	金具2本 取付ねじ	149	50	3	147N (15kgf)	フカサ160mm、タテ1000mm以上用		
◎	BX-20R-M	3,950		189	100	5			フカサ200mm 〃	
◎	BX-25R-M	4,050		239	150	7			1.0	フカサ250mm 〃
◎	BX-30R-M	5,950		289	200	9			1.3	フカサ300mm 〃
◎	BX-35R-M	7,150		339	250	11			1.5	フカサ350mm 〃

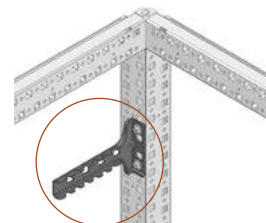
(注)配線支持レールの中央部へ荷重をかけた場合。

BP24-F 配線支持金具



- キャビネット内の配線の支持用にご使用ください。
- 必要なところだけのコンパクトな片支持タイプです。
- 垂直荷重30kg、水平荷重5kg以内でご使用ください。

材 質	鉄
板 厚	2.3mm
表面処理	樹脂コーティング(黒)



納期区分	品名記号	標準価格円	セット内容	質量 kg	適用キャビネット
◎	BP24-1F-M	2,700	金具2コ、取付ねじ	0.2	FJ、FZ